

LYCÉES



VISITE SCOLAIRE

EXPOSITION TEMPORAIRE

Sur la terre comme au ciel

Peintures d'Alain Thomas

Du 15 décembre 2016 au 28 janvier 2017

PASSAGE SAINTE-CROIX



SOMMAIRE

INTRODUCTION	3
<i>Présentation du lieu</i>	
<i>Le thème de l'eau</i>	
L'EXPOSITION SUR LA TERRE COMME AU CIEL	4
<i>Présentation de l'artiste Alain Thomas</i>	
<i>Le thème de l'Arche de Noé</i>	
<i>Liste des peintures exposées</i>	
L'ART NAÏF.....	6
INFORMATIONS PRATIQUES.....	7

INTRODUCTION

Pour cette fin d'année 2016, l'*Arche de Noé*, peinte par Alain Thomas en 2009, fait l'objet d'une projection sur la façade de la Cathédrale de Nantes, à travers le grand spectacle de son et lumière, *l'Odyssée des Rêves*.

Pour l'occasion, le Passage Sainte-Croix accueille du 15 décembre 2016 au 28 janvier 2017 une sélection d'œuvres de l'artiste inspirées par des grands récits bibliques. L'exposition *Sur la terre comme au ciel*, est une invitation pour Noël à une déambulation poétique dans l'univers joyeux et coloré de l'un des grands maîtres actuels de l'art naïf.

Des visites libres sont possibles pour les lycéens sur réservation.

PRÉSENTATION DU LIEU

Le Passage Sainte-Croix se situe au cœur de la ville de Nantes. Situé sur l'un des plus anciens sites de Nantes, c'est un lieu chargé d'histoire.

Au Moyen-Âge se trouvait là un prieuré habité par des moines bénédictins venus du grand monastère de Marmoutiers fondé sur l'ermitage de saint Martin, près de Tours. Le jardin qui a été redessiné en 2011, abritait autrefois le cloître du monastère et un cimetière. Une cour pavée avec un puits du XVI^e siècle relie les bâtiments.

Le Passage Sainte-Croix est un centre culturel initié par le diocèse de Nantes et géré par une association culturelle. Il accueille des conférences, des stages, des expositions, du spectacle vivant et des concerts dans le cadre d'une saison culturelle annuelle.



Patio du Passage Sainte-Croix – Nantes © PSC

LE THÈME DE L'EAU AU PASSAGE SAINTE-CROIX

Pour sa saison culturelle 2016/2017, le Passage Sainte-Croix a choisi d'aborder la thématique de l'eau. L'eau, indispensable à la vie mais aussi dévastatrice, atout majeur sur l'échiquier géopolitique, facteur de l'Histoire humaine ou encore objet de culte. Autant de caractéristiques de « l'or bleu » à découvrir au cours de nombreuses manifestations tout au long de l'année.

De tous temps l'eau a été source d'inspiration pour les artistes. L'exposition de fin d'année, *Sur la terre comme au ciel*, aborde la thématique de l'eau à travers le regard et la sensibilité du peintre naïf Alain Thomas.

L'EXPOSITION SUR LA TERRE COMME AU CIEL

PRÉSENTATION DE L'ARTISTE

Originaire de Nantes, l'artiste Alain Thomas, né en 1942, autodidacte, commence à peindre en 1962. Il appartient au courant de la peinture dite « naïve-primitive ». Sa notoriété ne cesse de s'étendre aussi bien en France qu'à l'étranger. Alain Thomas est un amoureux inconditionnel de la nature. Sa sensibilité à la sauvegarde des milieux naturels ainsi qu'à la protection des espèces en voie de disparition est particulièrement mise en exergue dans ses peintures où la flore et la faune sont toujours des éléments majeurs.

Les peintures présentées dans l'exposition *Sur la terre comme au ciel* ont comme sources des récits bibliques. L'artiste y représente des personnages dans des paysages idylliques à la perspective aplatie et aux couleurs vives et chaleureuses.

LE THÈME DE L'ARCHE DE NOÉ

Le peintre Alain Thomas s'est intéressé au thème du Déluge raconté dans la Bible (Genèse, 6-9), en peignant à trois reprises l'histoire de l'Arche de Noé. La Bible présente le monde, le ciel, la terre et la mer, les animaux, les plantes et les hommes, comme la création de Dieu. Mais les guerres entre les hommes ont abîmé cette création et la Bible raconte que Dieu décide de la purifier en envoyant un déluge d'eau pendant 40 jours et 40 nuits. Noé le juste est l'homme qui sauve l'Humanité et qui est à l'origine d'un monde nouveau, dont les trois religions monothéistes, judaïsme, christianisme et islam, relatent l'histoire.

Pour faire écho à la thématique annuelle 2016/2017 sur l'eau, le Passage Sainte-Croix accueille, dans le cadre de l'exposition *Sur la terre comme au ciel*, deux exemplaires de l'Arche de Noé peints en 2009 et 2012 par l'artiste Alain Thomas.

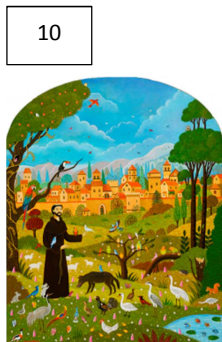
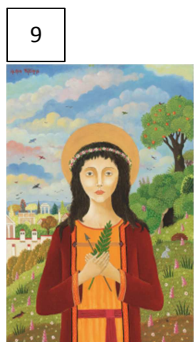
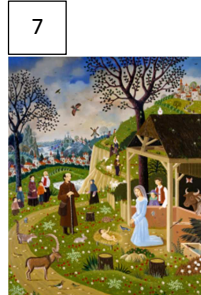
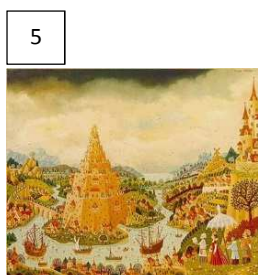
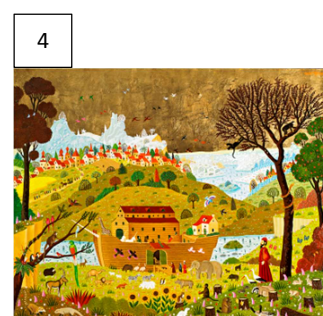
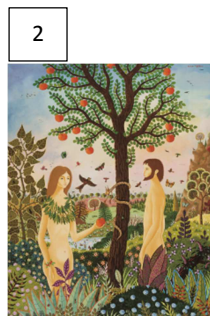
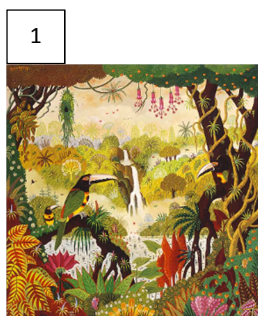


Alain Thomas, Arche de Noé, Fine Art, 100 X 81 cm, 2012.

LISTE DES ŒUVRES D'ALAIN THOMAS EXPOSÉES AU PASSAGE SAINTE-CROIX

L'exposition *Sur la terre comme au ciel*, nous invite à voyager dans un monde de rêve, d'élégance et de couleurs à travers une sélection de dix œuvres de l'artiste dont six peintures à l'huile sur bois et quatre « Fine Art¹ »

1	<i>Araçaris à collier, Huile sur bois, 75 X 75 cm, 2007</i>
2	<i>Adam et Eve, Huile sur bois, 73 X 92 cm, 1977</i>
3	<i>Arche de Noé, Fine Art, 73 X 60 cm, 2009</i>
4	<i>Arche de Noé, Fine Art, 100 X 81 cm, 2012</i>
5	<i>Tour de Babel, Huile sur bois, 55 X 46 cm, 1977</i>
6	<i>Nativité, Fine Art, 184, 5 X 112 cm, 2004</i>
7	<i>Nativité, Fine Art, 60 X 73 cm, 1978</i>
8	<i>Vierge à l'Enfant, Huile sur bois, diamètre 70 cm, 2011</i>
9	<i>Sainte Philomène, Huile sur bois, 27 X 41 cm, 2010</i>
10	<i>Saint François d'Assise, Huile sur bois, 61 X 85 cm, 2016</i>



¹ Reproduction d'une peinture originale par un procédé d'impression de très haute qualité. Le tirage est réalisé sur un papier d'art limité à quelques exemplaires numérotés et signés de la main de l'artiste.

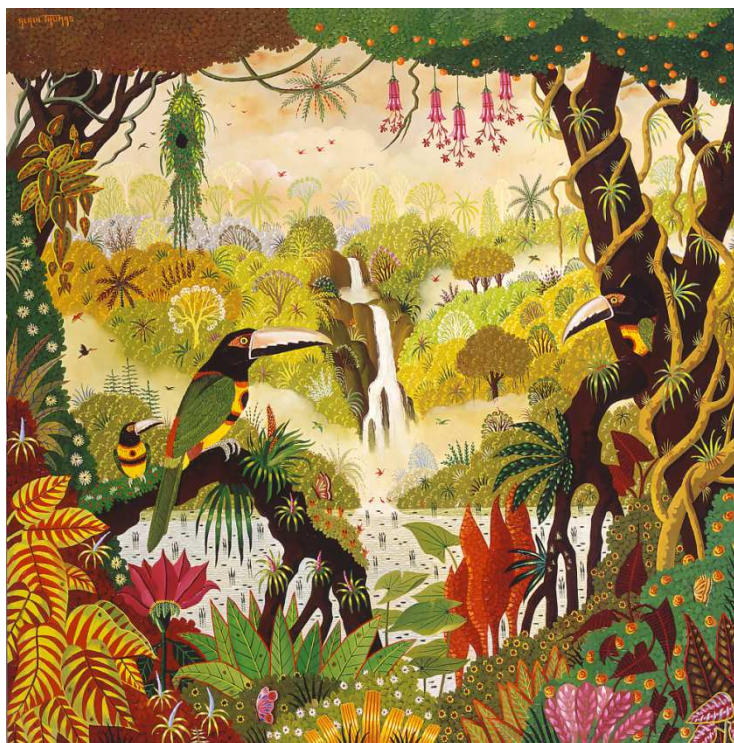
L'ART NAÏF

Le qualificatif « naïf » est employé en art pour désigner une production picturale, sculpturale ou architecturale réalisée par une personne qui, le plus souvent, n'a pas reçu de formation artistique préalable. Les artistes naïfs sont, généralement, des autodidactes et sont assez éloignés des modèles académiques. Le premier art naïf du milieu du XIX^e siècle est un art pratiqué par les gens du peuple. Il appartient au monde rural et il relève d'un savoir-faire et d'un artisanat habile. C'est dans le courant du XIX^e siècle que le terme « naïf » a été utilisé pour la première fois pour qualifier les œuvres du peintre Henri Rousseau, dit le « Douanier Rousseau » (1844-1910), qui peignait hors des normes académiques, avec innocence et audace. Son travail innovant pour le XIX^e siècle est aujourd'hui considéré comme majeur pour l'art naïf et a influencé de nombreux artistes.

Il est possible de voir des œuvres naïves au musée du Vieux-Château de Laval en Mayenne, ville natale du peintre.

Les œuvres appartenant au style naïf possèdent quelques caractéristiques communes :

- La qualité dans l'exécution des détails,
- Des couleurs diversifiées, vives et joyeuses,
- Une perspective aplatie,
- Des sujets de représentation bucoliques, champêtres, inspirés de la vie quotidienne,
- Une vision idéalisée et imaginaire.



Alain Thomas, *Araçaris à collier*, Huile sur bois, 75 X 75 cm, 2007.

INFORMATIONS PRATIQUES

DATES

Visites sur réservation du lundi au vendredi

Exposition *Sur la terre comme au ciel*

du jeudi 15 décembre 2016 au samedi 28 janvier 2017

HORAIRES

De 10h00 à 17h00

TARIF

Gratuité

CONTACT ET RÉSERVATION

scolaires.passage@gmail.com

ACCÈS EN TRANSPORT EN COMMUN

Tramway Ligne 1 – Arrêt Bouffay
Arrêt Commerce à proximité

COMMODITÉS

Un vestiaire et des toilettes
sont à la disposition des
classes.

COORDONNÉES

PASSAGE SAINTE-CROIX

9 rue de la Bâclerie (quartier Bouffay)

44 000 NANTES

02 51 83 23 75

www.passagesaintecroix.fr

www.facebook.com/passage.saintecroix