

OFFRE EDUCATIVE À DESTINATION DES COLLÈGES ET LYCÉES

EXPOSITION TEMPORAIRE

FIAT LUX

Œuvres d'Hélène Mugot

Du 28 février au 15 avril 2017

→ Eduquer le regard et cultiver la sensibilité des élèves à travers la découverte des œuvres d'une artiste-plasticienne contemporaine.

PASSAGE SAINTE-CROIX



INTRODUCTION	3
<i>Présentation du lieu</i>	
<i>Le thème de l'eau</i>	
L'EXPOSITION FIAT LUX	4
<i>Présentation de l'artiste Hélène Mugot</i>	
<i>Liste et description des œuvres exposées</i>	
<i>Les apports pédagogiques</i>	
ACTIVITÉ PÉDAGOGIQUE AUTOUR DE L'EXPOSITION	10
INFORMATIONS PRATIQUES.....	11

INTRODUCTION

Du 28 février au 15 avril, le Passage Sainte-Croix accueille une installation composée de quatre œuvres de l'artiste-plasticienne Hélène Mugot. L'artiste met en scène la lumière sous toutes ses formes à travers un dispositif inédit qu'elle crée au Passage Sainte-Croix durant la période du Carême. *FIAT LUX (Que la lumière soit)* est une invitation à venir découvrir une interprétation sensible et originale de l'histoire de la Passion du Christ à travers le regard d'une artiste contemporaine.

PRÉSENTATION DU LIEU

Le Passage Sainte-Croix se situe au cœur de la ville de Nantes. Situé sur l'un des plus anciens sites de Nantes, c'est un lieu chargé d'histoire.

Au Moyen-Âge se trouvait là un prieuré habité par des moines bénédictins venus du grand monastère de Marmoutiers fondé sur l'ermitage de saint Martin, près de Tours. Le jardin qui a été redessiné en 2011, abritait autrefois le cloître du monastère et un cimetière. Une cour pavée avec un puits du XVI^e siècle relie les bâtiments.

Le Passage Sainte-Croix est un centre culturel initié par le diocèse de Nantes et géré par une association culturelle. Il accueille des conférences, des stages, des expositions, du spectacle vivant et des concerts dans le cadre d'une saison culturelle annuelle.



Pâtio du Passage Sainte-Croix – Nantes © PSC

LE THÈME DE L'EAU AU PASSAGE SAINTE-CROIX

Pour sa saison culturelle 2016/2017, le Passage Sainte-Croix a choisi d'aborder la thématique de l'eau. L'eau, indispensable à la vie mais aussi dévastatrice, atout majeur sur l'échiquier géopolitique, facteur de l'Histoire humaine ou encore objet de culte.

Dans toutes les religions, l'eau est un élément sacré. Elle évoque la vie, la purification mais aussi la mort. Avec son « Mur de larmes » sur lequel glissent des gouttes de cristal, l'interprétation artistique d'Hélène Mugot entre en parfaite résonance avec le thème de l'eau qui, pour ce troisième volet culturel de la saison, vient prendre un sens spirituel.

L'EXPOSITION FIAT LUX

PRÉSENTATION DE L'ARTISTE

Hélène Mugot, montage de *Plain-Chant*, église Saint Joseph d'Angers, 2014.



Hélène Mugot est née en 1953 à Bougie en Algérie, ville qui donna son nom aux chandelles à la cire d'abeille qu'on y fabriquait durant l'antiquité.

Après des études de lettres, d'histoire de l'art à la Sorbonne et d'arts plastiques, Hélène Mugot séjourne deux années à Rome, à la Villa Médicis (1972-77) en tant que peintre. C'est à partir de là qu'elle comprend que la lumière est son véritable sujet : « **La lumière ne sera pas un moyen de mise en scène d'autre chose ou un ornement, mais une fin.** » écrit à son propos, le poète et philosophe nantais Jean-Claude Pinson.

C'est véritablement à partir de 1988 qu'elle décide d'abandonner la peinture pour se consacrer pleinement à un travail polymorphe et une démarche polytechnique autour de la lumière.

Elle vit et travaille actuellement en France où elle est professeure à l'ESBA (Ecole Supérieure des Beaux-Arts) d'Angers. Ses œuvres ont été exposées dans les musées, les galeries, les Foires Internationales Européennes, les Centres d'Art en France, en Italie, en Belgique, en Allemagne, en Grèce et au Québec.

LISTE DES ŒUVRES D'HÉLÈNE MUGOT EXPOSÉES AU PASSAGE SAINTE-CROIX

Pendant ce temps particulier qui précède la célébration de Pâques, point culminant de l'année liturgique pour les chrétiens, le Passage Sainte-Croix accueille une installation dans laquelle quatre œuvres choisies par l'artiste-plasticienne Hélène Mugot font écho à l'histoire de la Passion du Christ.

1. POUR LA GLOIRE..., 2011



Grande couronne de 2.50 mètres de diamètre intérieur tressée de vieux pieds de vignes écorcés, noircis et ponctués, sur les moignons des branches, de cire à cacheter rouge.

« Les ceps de vigne évoquent par leurs formes tragiques, des corps torturés, figés dans la douleur. La cire rouge employée pour cacheter les bouteilles de vin fait ici signe à la fois de pansement et de plaie. Ce nœud de ceps condense en une métaphore unique le vin changé en sang du Jeudi Saint et la Passion du Vendredi... »

Hélène Mugot.

2. ARDRE, 1997



ARDRE se présente sous la forme de six couples de photos en noir et blanc d'oliviers millénaires (40 X 60 cm).

Chaque image photographique à moitié positive et à moitié négative alterne avec un double exactement inversé.

« « Le feu » de la moitié négative monte et descend dans l'image créant une impression d'incandescence et de brûlure. »

Hélène Mugot.

« Ardre, c'est ce vieux et beau mot de la langue française (il a donné « ardeur ») qu'Hélène Mugot a choisi pour le titre d'une œuvre où elle présente six couples de photographies (en noir et blanc) d'oliviers millénaires rencontrés en Grèce, dans l'île de Zakynthos. Le feu qui semble avoir consumé ces arbres couleur de cendre n'est autre que la lumière du soleil qui, tel un feu amoureux, les maintient en vie et les fait verdoyer. »

Jean-Claude Pinson, poète et philosophe nantais.

3. R.I.E.N, 2011



R.I.E. N. est un cep de vigne trouvé au milieu d'un tas de ceps trop vieux, arrachés pour être brûlés, un cep « sauvé », une œuvre acheiropoïète. Une image acheiropoïète, est dans la tradition chrétienne, une image dont l'origine est inexpliquée et qui est considérée comme miraculeuse.

4. MUR DE LARMES, 1992



Environ 400 gouttes de cristal de tailles et de formes différentes piquées au mur. Dimension variable selon l'espace, environ 4,5 X 3 mètres. Moins il y a de lumière dans l'espace et plus les gouttes brillent mystérieusement.

« C'est dire que la douleur de la lumière ne peut se guérir mais au contraire se propage et se répand en des larmes devenues elles-mêmes lumineuses, larmes de cristal, à l'image d'un désir devenu lui-même lumineux. Larmes de lumière de l'orant profondément blessé mais qui transfigure sa souffrance. On pense à Cioran pour qui « la grandeur véritable des saints consiste en ce pouvoir insurpassable entre tous de pleurer sans gêne, (...) d'invoquer le don des larmes ». (Des larmes et des Saints). Ces larmes nous rappellent que les yeux ne sont pas destinés à voir uniquement, mais aussi à pleurer l'impossible vision. Larmes de douleur joyeuse ou de joie douloureuse qui suivent toute Extase. »

Elisabeth Blanchard, philosophe et enseignante.

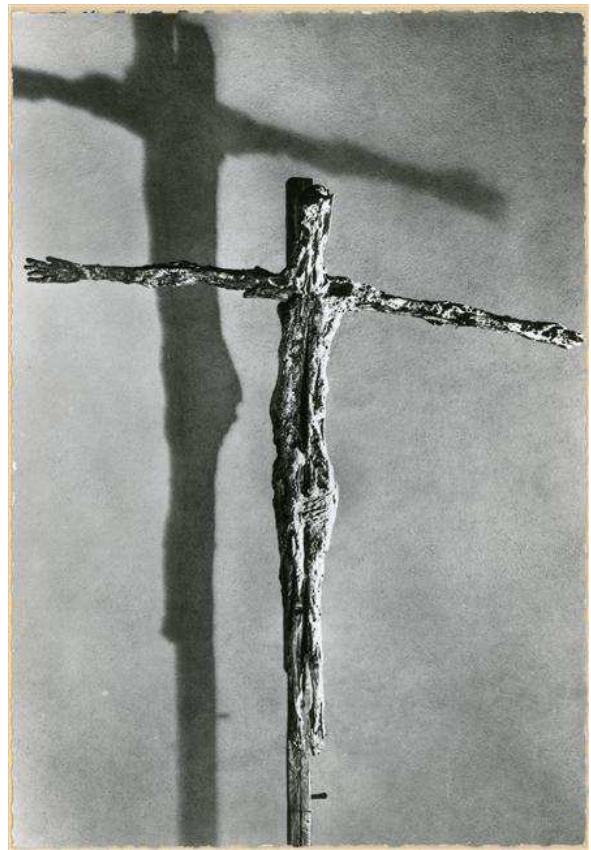
LES APPORTS PÉDAGOGIQUES

La visite proposée aux élèves pour l'exposition *FIAT LUX* se situe à la croisée de l'enseignement de l'histoire des arts et de la découverte des textes du Nouveau Testament. Au cours de la visite, les élèves sont amenés à découvrir, à partir du récit de la Passion du Christ, les différentes représentations que les artistes en ont fait au fil des époques et des courants artistiques.

L'exposition *FIAT LUX* présente une interprétation artistique contemporaine de l'histoire de la Passion du Christ.



Diego Velázquez, *Le Christ sur la Croix*, Huile sur toile, 250 X 170 cm, Musée du Prado, Madrid, vers 1632.



Germaine Richier, *Christ*, Eglise Notre-Dame-de-Toute-Grâce du plateau d'Assy, 1950.

ACTIVITÉ PÉDAGOGIQUE AUTOUR DE L'EXPOSITION

Pour cette exposition temporaire le Passage Sainte-Croix a conçu un parcours de visite spécifique à destination des établissements scolaires.

Au cours de la visite de l'exposition *FIAT LUX*, les élèves sont sensibilisés à l'observation et l'analyse des œuvres d'art contemporain. L'objectif est de percevoir les différentes représentations du thème de la Passion en histoire de l'art et de faire face à l'interprétation sensible d'une artiste-plasticienne contemporaine.

VISITE-DÉCOUVERTE DE L'EXPOSITION

DÉROULEMENT : Cette visite se déroule en trois temps.

1. Introduction à l'exposition au travers d'un diaporama.
2. Découverte des œuvres exposées.
3. Réalisation d'un quizz en lien avec l'exposition.

	20 min	20 min	20 min
Groupe	Introduction au travers d'un diaporama	Visite de l'exposition	Quizz

DURÉE : 1h

FONCTIONNEMENT : Les élèves sont accompagnés par un animateur du Passage Sainte-Croix.

OBJECTIFS PÉDAGOGIQUES

- Eduquer le regard, cultiver la sensibilité,
- Développer la capacité d'analyse d'une œuvre d'art contemporain,
- Développer l'aptitude à écouter, décrire et comprendre,
- Susciter la curiosité de l'élève,
- Enrichir le vocabulaire technique et sensible,
- Découvrir les différentes représentations et courants artistiques qui ont été inspirés par l'histoire de la Passion du Christ.

Cette activité peut s'adapter en fonction de la demande de l'enseignant, de l'effectif et du niveau de la classe.

INFORMATIONS PRATIQUES

DATES

Visites sur réservation du lundi au vendredi
Exposition *FIAT LUX*
du mardi 28 février au samedi 15 avril 2017

HORAIRES

De 10h00 à 17h00

TARIF

Visite : 1 € par élève
Gratuité pour les enseignants

CONTACT ET RÉSERVATION

scolaires.passage@gmail.com

ACCÈS EN TRANSPORT EN COMMUN

Tramway Ligne 1 – Arrêt Bouffay
Arrêt Commerce à proximité

COMMODITÉS

Un vestiaire et des toilettes
sont à la disposition des
classes.

COORDONNÉES

PASSAGE SAINTE-CROIX

9 rue de la Bâclerie (quartier Bouffay)
44 000 NANTES
02 51 83 23 75

www.passagesaintecroix.fr

www.facebook.com/passage.saintecroix